



**Wydział  
Inżynierii Lądowej**

POLITECHNIKA WARSZAWSKA

# INŻYNIERIA KOMUNIKACYJNA

Prezentacja specjalności na r.akad. 2020/2021

**Politechnika  
Warszawska**

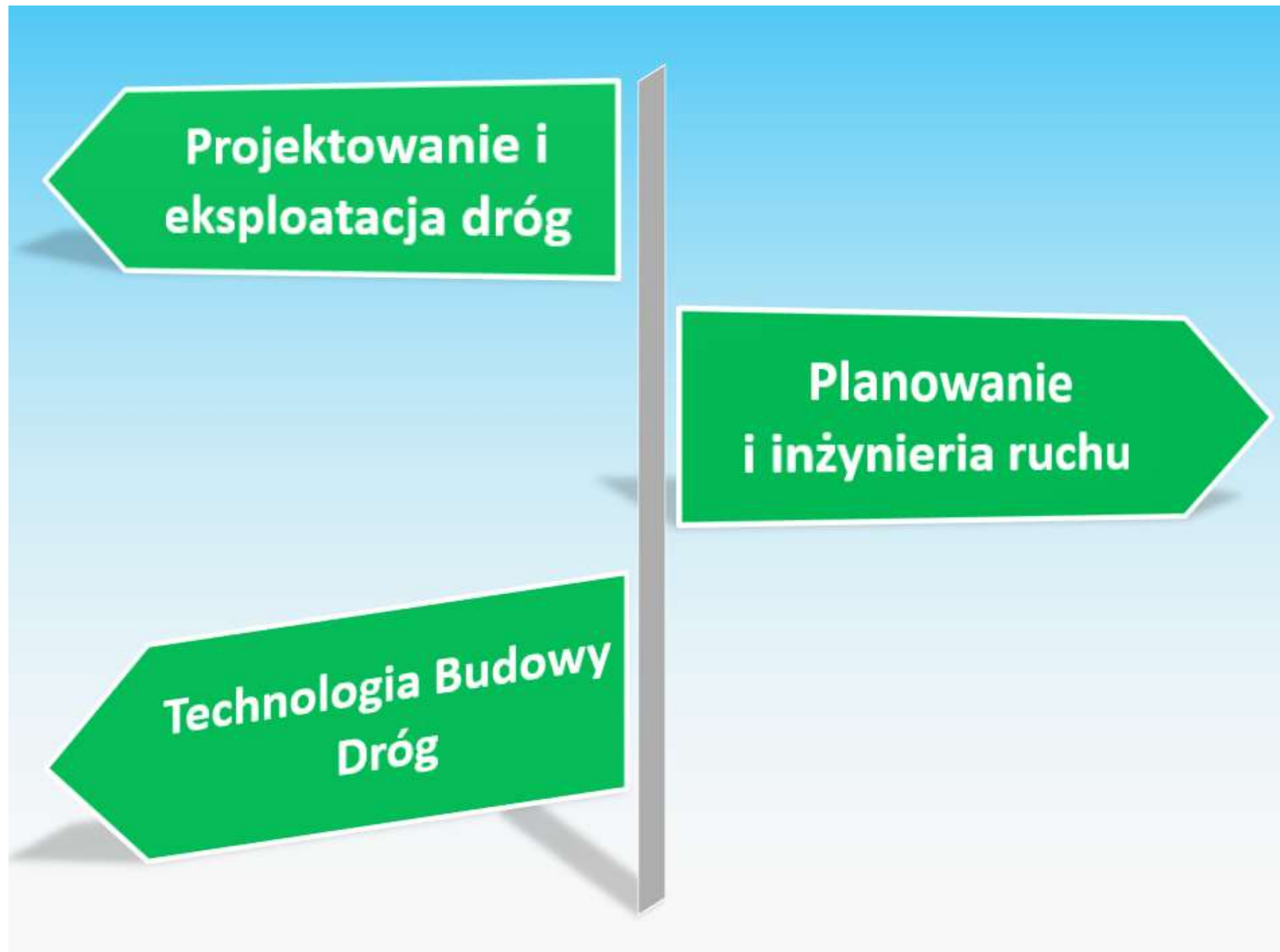


Na specjalności **Inżynieria Komunikacyjna** zajęcia prowadzą wykładowcy z dwóch Zakładów:

- **Zakładu Inżynierii Transportowej i Geodezji (ZITiG)**, kierowanego przez dr hab. inż. Karola Kowalskiego, prof. PW
- **Zakładu Technologii Budowy Dróg (ZTBD)**, kierowanego przez prof. dr hab. inż. Piotra Radziszewskiego.



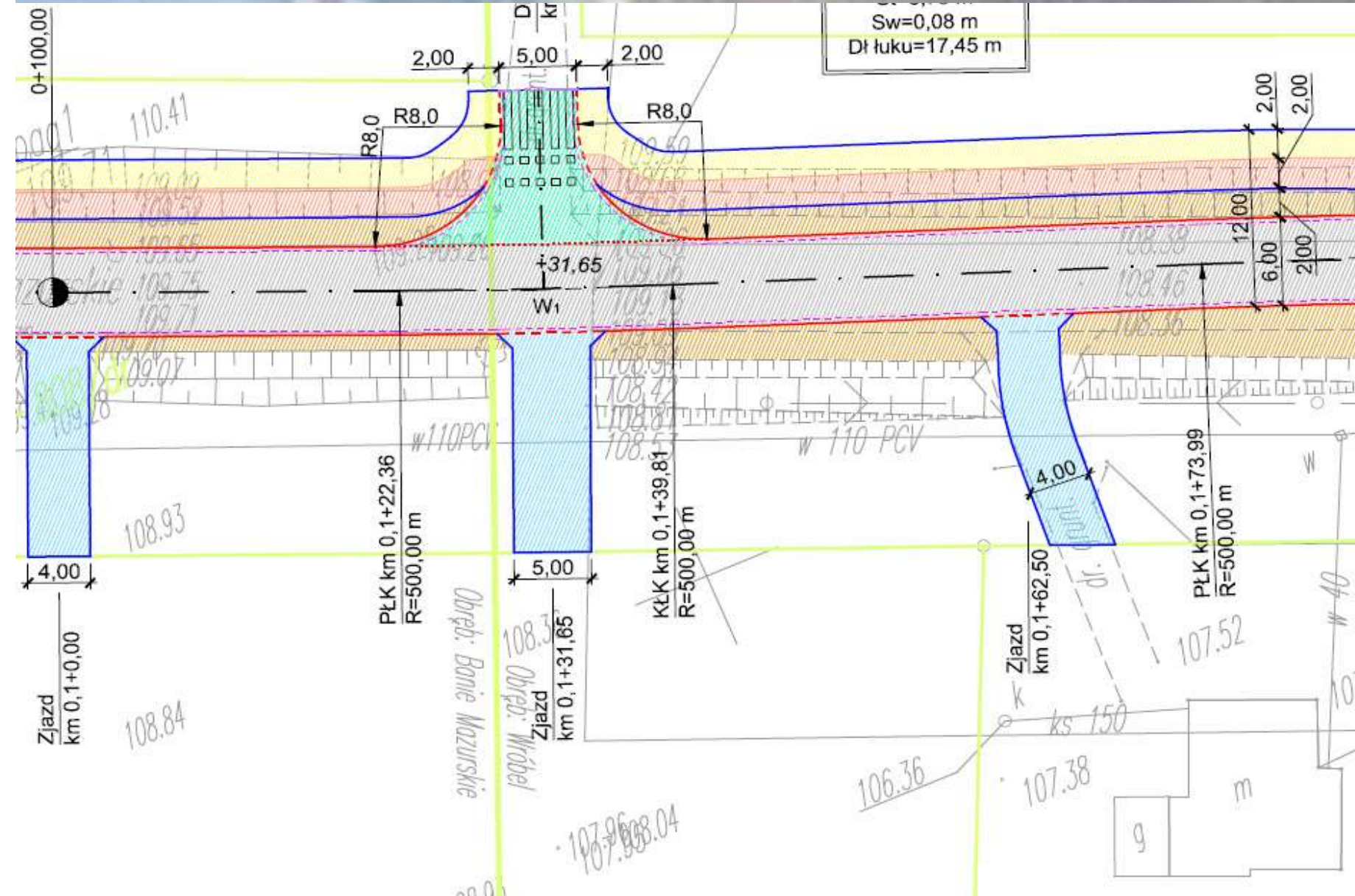
# Specjalność IK oferuje trzy kierunki rozwoju:





# PROJEKTOWANIE I EKSPLOATACJA DRÓG

Projektowanie dróg • Zarządzanie i Eksploatacja • Urządzenia techniczne

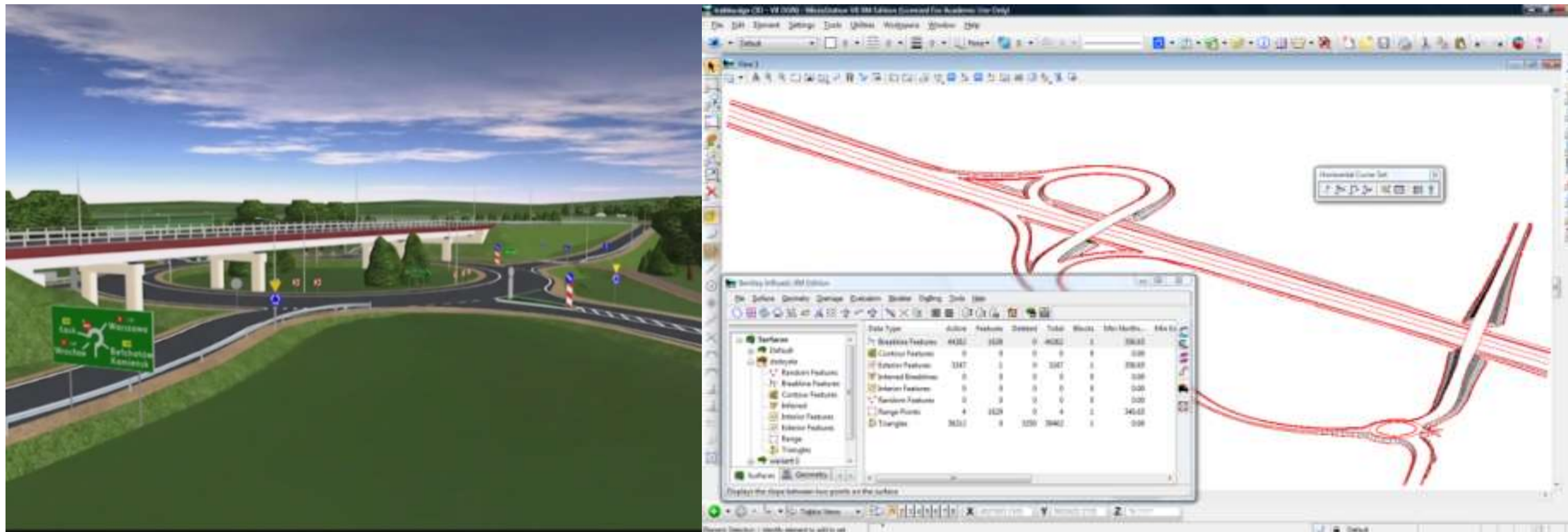




# PROJEKTOWANIE I EKSPLOATACJA DRÓG

5

Projektowanie autostrad i dróg ekspresowych • Wspomaganie komputerowe





# PLANOWANIE I INŻYNIERIA RUCHU

Planowanie systemów transportowych • Makro i mikro symulacje ruchu





# PLANOWANIE I INŻYNIERIA RUCHU

7

Planowanie systemów transportowych • Makro i mikro symulacje ruchu





# PLANOWANIE I INŻYNIERIA RUCHU

Badania ruchu • Projektowanie sterowania ruchem • Bezpieczeństwo ruchu



**Nowoczesna aparatura pomiarowa**

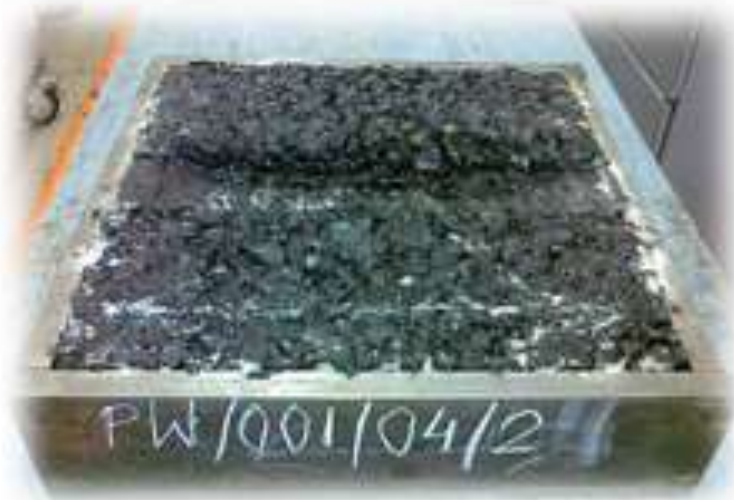
**Pomiary natężenia ruchu samochodów i pieszych**

**Badanie konfliktów**

**System czytania tablic rejestracyjnych**



# TECHNOLOGIA BUDOWY DRÓG



**Technologia materiałów i nawierzchni drogowych**

**Eksploatacja nawierzchni drogowych**

**Technologia budowy dróg**

**Niezbędna wiedza inżyniera na budowie i w biurze projektowym**



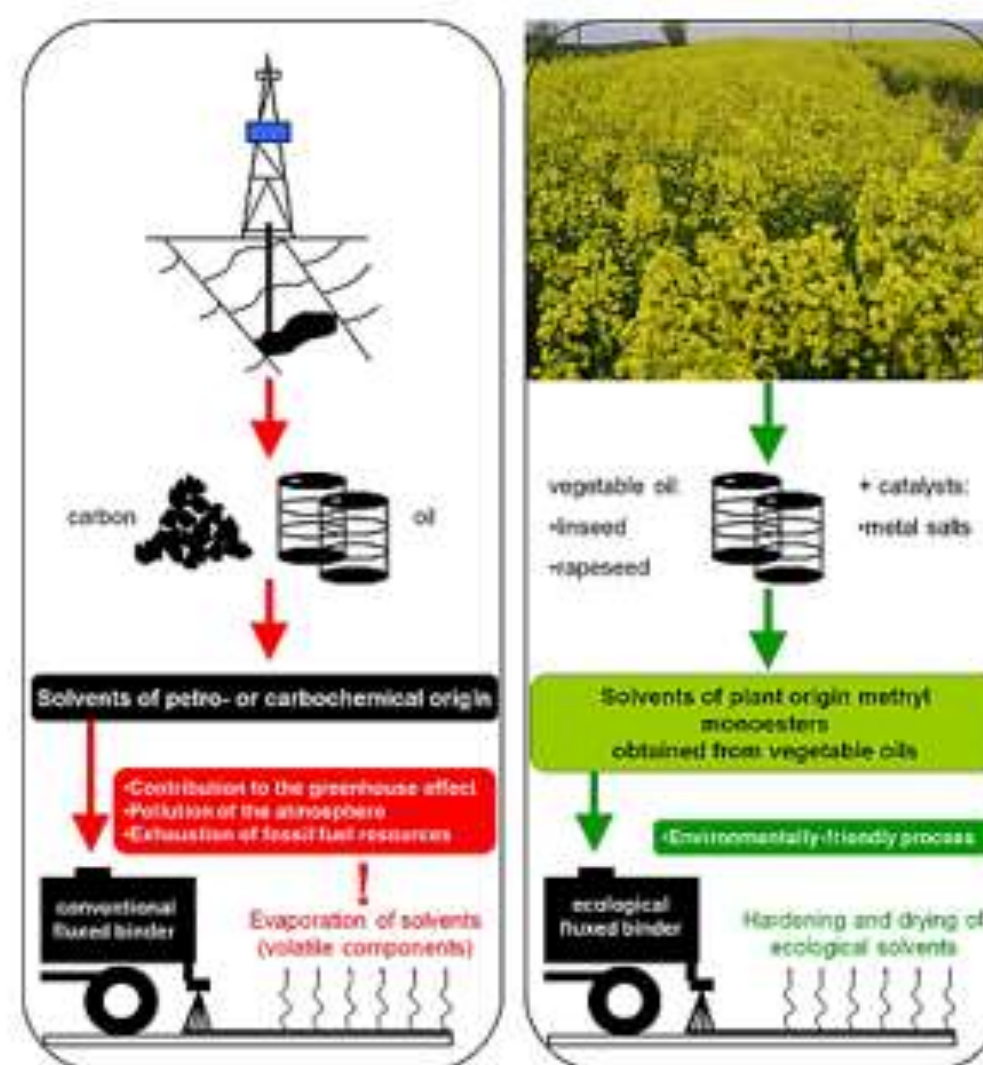
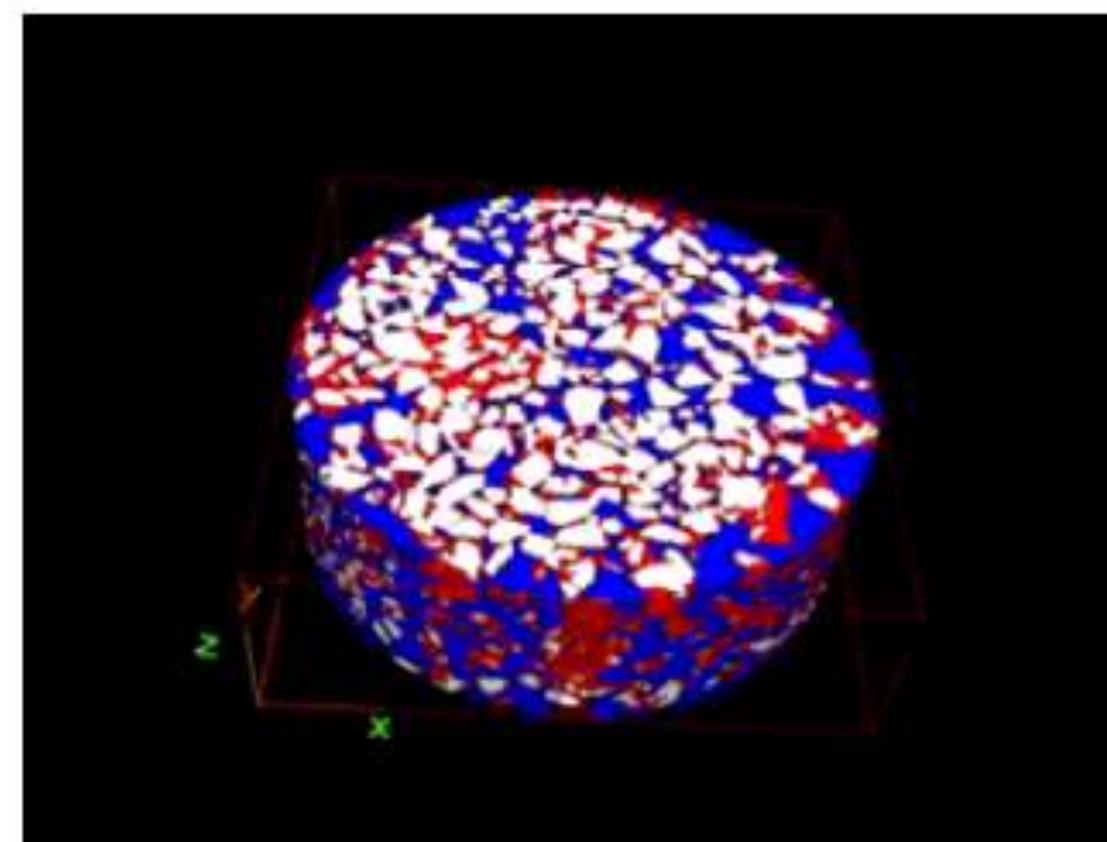


# TECHNOLOGIA BUDOWY DRÓG

## Nowoczesne LABORATORIA

## Aktualna WIEDZA

Nowoczesna aparatura



10



## PROJEKTOWANIE:

- projekt odcinka autostrady lub węzła drogowego
- projekt modernizacji drogi, ulicy, skrzyżowania
- projekt urządzenia wyposażenia drogi (ekrany akustyczne, MOP-y itp.)
- projekt ścieżki rowerowej, велоstrady
- projekt parkingu (także Parkuj i jedź)
- projekt węzła przesiadkowego
- projekt układu komunikacyjnego osiedla mieszkaniowego
- analiza możliwości oprogramowania (np. MicroStation, InRoads, Descartes)





## INŻYNIERIA RUCHU:

- analiza bezpieczeństwa ruchu i projekt poprawy BRD
- analiza warunków ruchu drogowego i transportu zbiorowego
- badania i analizy funkcjonowania systemów parkowania i parkowania płatnego
- koncepcja obsługi komunikacyjnej wybranego obszaru miasta
- komputerowa symulacja ruchu drogowego
- projekt organizacji ruchu
- projekt i koordynacja sygnalizacji świetlnej
- projekt uprzywilejowania transportu zbiorowego (np. pasa autobusowego)





## EKSPLOATACJA i INNE:

- analiza efektywności inwestycji transportowej
- eksploatacja dróg i portów lotniczych
- proces przygotowania inwestycji drogowych
- analiza możliwości zastosowania oprogramowania typu GIS (np. Mapinfo, BentleyMap),
- projekt z zakresu ochrona środowiska w budowlach komunikacyjnych (hałas, zanieczyszczenie powietrza),
- uzgodniony temat własny studenta /temat zamówiony**



Ciekawe i atrakcyjne prace dyplomowe realizowane we współpracy z:

-  Generalna Dyrekcja Dróg Krajowych i Autostrad
-  Mostostal WARSZAWA
-  STRABAG
-  TPA
-  EUROVIA VINCI
-  budimex





*Wspólne Projekty \* Wyprawy Naukowe \* Wycieczki \* Seminaria \*  
Konferencje \* Spotkania Z Ciekawymi Ludźmi \* Wyjazdy Integracyjne*



Koło Naukowe Inżynierii Komunikacyjnej

Wydział Inżynierii Lądowej Politechniki Warszawskiej

[Index](#) / [O nas](#) / [Działalność](#) / [Polecamy](#) / [Kontakt](#)

## 01 Aktualności



29.11.2013 **Relacje z wyjazdów naukowych** - Pojechaliśmy, zobaczyliśmy, wróciliśmy ze zdjęciami! [Zapraszamy do obejrzenia.](#)

15.06.2013 **Nowa wersja strony internetowej** - W dniu dzisiejszym został

## 02 Kim jesteśmy?



Koło Naukowe Inżynierii Komunikacyjnej na Politechnice Warszawskiej zrzesza studentów i absolwentów Wydziału Inżynierii Lądowej PW, zainteresowanych tematem inżynierii komunikacyjnej. Łączą nas wspólne pasje oraz chęć rozszerzania horyzontów. Zrzeszamy sympatyków różnych dziedzin: inżynierii ruchu, kolejnictwa, nawierzchni asfaltowych, zrównoważonego rozwoju alternatywnych

## 03 Co robimy?



W trakcie spotkań Koła wymieniamy się informacjami i doświadczeniami; organizujemy wspólne wyjścia na konferencje, targi oraz grupowe wyjazdy naukowe - krajowe i zagraniczne. Ponadto, w duchu radosnej współpracy, mierzymy siły na



# Różne możliwości pracy po specjalności IK

1. Biura projektowe i konsultingowe
2. Firmy wykonawcze i nadzór budowlany
3. Administracja rządowa i samorządowa (np. urzędy miasta, zarządy transportu, zarządy drogowe)
4. Laboratoria, centra badawcze, nauka





**Możliwość kontynuacji na studiach II stopnia !!!**

**Zbuduj drogę do swojej przyszłości!**



film promocyjny: [www.youtube.com/watch?v=-kesmbq3fWw&t=](http://www.youtube.com/watch?v=-kesmbq3fWw&t=)

**Politechnika  
Warszawska**







**Wydział  
Inżynierii Lądowej**

POLITECHNIKA WARSZAWSKA

**Dziękuję za uwagę**

**Politechnika  
Warszawska**

